

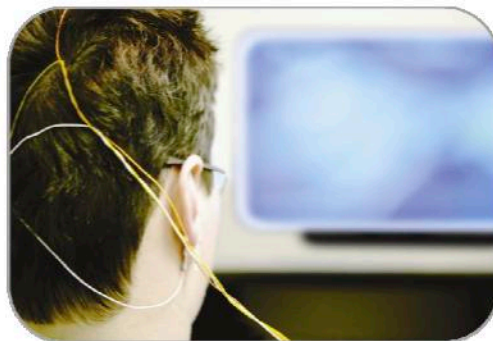
NEUROFEEDBACK



Neurofeedback is een behandelmethode waarbij afwijkende hersengolven getraind worden om klachten te verminderen. De behandeling is gebaseerd op het gegeven dat bepaalde psychische klachten gepaard gaan met afwijkende hersengolven. Steeds meer onderzoeken laten zien dat klachten zoals concentratiestoornissen, stemmingswisselingen, hoofdpijn en moeheid ook te meten zijn met behulp van zogenaamde EEG-metingen. Bij BMC worden de afwijkende hersengolven uit de EEG-meting geselecteerd. Deze afwijkende golven zijn de basis voor de neurofeedbacktraining. Tijdens een behandeling met neurofeedback worden afwijkende hersengolven aan de patiënt getoond op een beeldscherm. Hierdoor ziet de patiënt continu de eigen hersengolven. De hersengolven worden gevisualiseerd met behulp van een animatie, waarbij verbetering van hersengolven gepaard gaat met een goed verloop van de animatie en verslechtering van de hersengolven te zien is als een slechter verloop van de animatie. De patiënt leert dus de eigen hersengolven positief te beïnvloeden. De eerste effecten zijn na 8 tot 10 sessies te zien als een verbetering van de getrainde golven. Sommige klachten, zoals slaapproblemen, kunnen binnen 10-15 sessies afdoende worden behandeld. Bij andere klachten of ziektebeelden, zoals ADHD en depressie, zijn veelal meer sessies nodig om maximale verbetering te krijgen. Bij BMC evalueren we continu of verdere voortgang van de behandelingen noodzakelijk is. Hierbij worden de verbeteringen van de hersengolven en verbeteringen van de klachten in kaart gebracht en vergeleken met de voormeting.

Bewijs voor neurofeedback

Neurofeedback wordt reeds geruime tijd uitgevoerd in klinieken in de Verenigde Staten, Australië en Duitsland. Steeds meer wetenschappelijke studies tonen de effecten van neurofeedback aan. Bij ziektebeelden zoals ADHD, depressie en epilepsie zijn de positieve effecten reeds meerdere malen aangetoond. Recent onderzoek beschrijft ook de effecten bij autisme, geheugenproblematiek, migraine, angststoornissen en obsessief compulsieve stoornis. BMC voert samen met een aantal wetenschappelijke partners ook onderzoek uit op het gebied van autisme, beroerte, depressie en angststoornissen. Bovendien is BMC samen met technische partners steeds bezig met het verder ontwikkelen van apparatuur en software. Voor een compleet literatuuroverzicht van neurofeedback kunt u contact opnemen met het hoofdkantoor.



Hoofdkantoor BMC

Adres Molenweg 15a
6271 JN Gulpen (NL)

Tel +31(0)43 450 06 69
Fax +31(0)43 450 09 90

E-mail info@biometrischcentrum.nl
Web www.bmcweb.nl